

# Les couleurs de chez nous

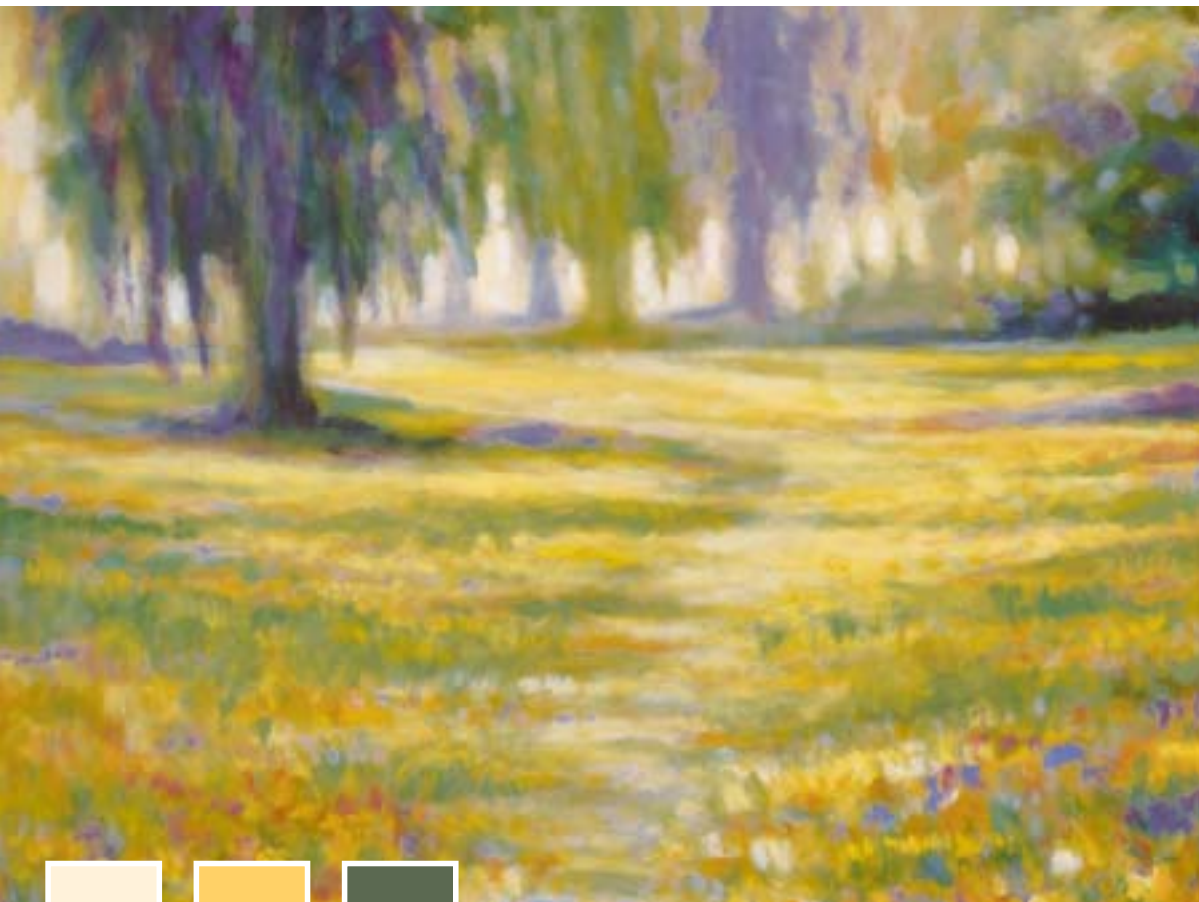


Paul "Tex" Lecor, Le rocher percé, circa 1987, acrylique sur canevas, 30 po. x 36 po.\*



Offres en vigueur jusqu'au 4 septembre 2004.

 **PARA**  
P E I N T U R E S.



Claude Tremblay, Lorsque le temps devient printemps, circa 2002, acrylique sur canevas, 30 po. x 36 po.\*



## Les verts

De toute la gamme des couleurs, le vert est celui qui offre le plus vaste choix. À quoi le vert nous réfère-t-il si ce n'est la nature? L'herbe, la menthe, la forêt, les eaux aqua, tant d'éléments qui nous donnent un sentiment de fraîcheur, de calme et de bien-être. Inspiré par la nature? ■

## Les jaunes

Tel le soleil, le jaune est la couleur idéale pour égayer votre demeure. Il illumine toutes les pièces peu éclairées et rend plus chaleureuses les pièces faisant face au nord et à l'ouest. Couleur de blé ou de maïs, on l'associe souvent à la renaissance printanière et au temps des récoltes. ■



### Latex fini coquille d'œuf haut de gamme

100 % acrylique.  
Convient à toutes les pièces de la maison.  
Lavable. Faible odeur.  
Ne jaunit pas.

**32<sup>95</sup>\$** /3,78 L | Jusqu'à **11\$**  
de rabais

Série 8090 Blanc et toutes les couleurs.



### Velours intérieur et extérieur

100 % acrylique.

**28<sup>95</sup>\$** /3,78 L | Jusqu'à **8\$**  
de rabais

Série 1800 Blanc et toutes les couleurs.



### Lustre doux intérieur et extérieur

100 % acrylique.

**28<sup>95</sup>\$** /3,78 L | Jusqu'à **8\$**  
de rabais

Série 1850 Blanc et toutes les couleurs.







**Teinture  
semi-transparente  
intérieure et extérieure**

**29<sup>95</sup>\$** /3,78 L | **7\$**  
de rabais  
S2505



**Teinture opaque  
100 % acrylique  
extérieure**

Hydrofuge.

**32<sup>95</sup>\$** /3,78 L | **12\$**  
de rabais

Série WS Blanc et toutes les couleurs.



**Teinture opaque  
alkyde extérieure**

Hydrofuge.

**32<sup>95</sup>\$** /3,78 L | **12\$**  
de rabais

Série OS Blanc et toutes les couleurs.



**Teinture opaque  
alkyde extérieure**

Pour patio. Hydrofuge.

**35<sup>95</sup>\$** /3,78 L | **13\$**  
de rabais

Série DS Blanc et toutes les couleurs.



## Les rouges

Le rouge provoque des réactions physiologiques incontrôlables.

En effet, à la vue du rouge, notre respiration et nos battements de cœur s'accroissent. Pas étonnant qu'on l'associe à la passion, à la sensualité et à l'excitation! Besoin d'un petit remontant? Allez-y, osez peindre votre chambre à coucher ou votre séjour en rouge! ■

## Les bruns

Bien que cette couleur puisse vous paraître terne et peu attrayante, les environnements peints en brun offrent un aspect rustique, durable et stable. Associé à la terre, au cuir et nous rappelant l'arôme du café, il est réconfortant et sécurisant. Pourquoi ne pas vous créer cet environnement chaleureux si vous demeurez seul? ■



Jacques Poirier, Cascades, circa 2001, huile sur canevas, 30 po. x 36 po.\*



Peintures Para est heureuse de vous présenter une magnifique palette de couleurs tout spécialement élaborée pour rendre hommage à la beauté des paysages et à l'esprit créateur des artistes québécois. Elle convient tout aussi bien à l'intérieur qu'à l'extérieur, pour un décor résidentiel ou commercial. Nous souhaitons que ces couleurs soient pour vous une source d'inspiration pour vos projets de décoration.



Paul "Tex" Lecor, (1933 -)

À l'âge de 18 ans, Tex Lecor entreprend des études aux Beaux-Arts de Montréal. Virtuose de la couleur, habile dessinateur et fin observateur, il continue de parfaire sa vision des choses et donne vie à toutes les images qui meublent son imaginaire. Sa palette audacieuse, son style incomparable et inclassable en font l'un des peintres figuratifs les plus reconnus du Canada. Ses œuvres côtoient celles des plus grands dans les galeries canadiennes, américaines et européennes. ■

Jacques Poirier, (1942 -)

Au fil des 25 dernières années, plusieurs voyages de peinture l'ont emmené ici et là dans le nord de l'Amérique, mais il installe habituellement son chevalet un peu partout dans la Belle Province. Il a la passion de son métier; un petit village ou une chute d'eau l'inspirent toujours autant. Il adore Charlevoix, une région unique. Dans ce coin de pays, il se sent tout aussi à l'aise que motivé. À croire que toutes les beautés de la nature s'y sont données rendez-vous! ■



Claude Tremblay, (1954 -)

Alors qu'elle demeurait à Québec, elle a loué un mur au Centre Commercial Fleur de Lys; elle y produisait des dessins pour des chambres d'enfants. Ce n'est qu'en 1998 qu'elle décide de se lancer en peinture à temps plein. Elle doutait de son art et avoue qu'elle n'avait pas encore trouvé son style. Certains artistes ont besoin de voyager pour se ressourcer mais ce n'est pas le cas de Claude qui n'a eu guère le temps ni l'envie de voyager durant les dernières années. ■



**Apprêt/scelleur au latex intérieur de qualité supérieure**

Excellent produit de scellement sur les surfaces neuves. Bonne adhérence sur les surfaces déjà peintes.

**19<sup>95</sup>\$** /3,78 L **2\$** de rabais  
5799



**Apprêt à l'alkyde intérieur et extérieur**

Scelleur pour surfaces poreuses tel le bois. Idéal comme première couche par-dessus une couleur foncée.

**26<sup>95</sup>\$** /3,78 L **2\$** de rabais  
151



**Latex mat opaque pour plafonds**

Sans éclaboussures. Masque les imperfections.

**22<sup>95</sup>\$** /3,78 L **4\$** de rabais  
976



**Antirouille intérieur et extérieur**

Fortifié au polyuréthane. Couleurs prémélangées.

**29<sup>95</sup>\$** /3,78 L **5\$** de rabais  
Série 5200



Pour connaître les numéros de couleur correspondant à votre choix, référez-vous à la carte « Les couleurs de chez nous » en magasin.  
\*Agent exclusif Multi Art Itée, St-Lambert, Québec (450) 466-8511 www.multi-art.net

Offres en vigueur jusqu'au 4 septembre 2004.

