

Plus de 40 artistes à la première exposition champêtre de la Galerie Archambault

Voilà déjà quelques années que Denis Archambault mijotait le

projet de tenir une exposition champêtre à sa galerie d'art de La-

valtrie. Bientôt, pour la première fois, ce sera chose faite.

C'est le dimanche 25 septembre que la population est invitée au vernissage des oeuvres choisies de plus de 40 artistes.

Ce qu'il y aura de différent par rapport à l'habitude, c'est tout simplement qu'en plus d'avoir des tableaux pleins les murs à l'intérieur, le jardin à l'arrière de la galerie sera aménagé pour recevoir tout autant de toiles.

Par le fait même, la galerie doublera sa surface d'exposition et cet événement unique permettra aux gens de voir les bâtiments connexes à la maison qui est âgée de plus de 130 ans.

En principe, la température devrait être clémente mais, si d'aventure il y avait apparence de pluie, tout se fera à l'intérieur... mais avec la moitié moins de tableaux...

Cependant, le public sera alors assuré de voir uniquement des toiles "plus que sélectionnées".

Parmi toutes ces toiles, il faut mentionner que certaines sont très grandes. Entre autres, Normand Hudon exposera un tableau de 3 pieds sur 4, Tex Lecor en aura un de 4 pieds sur 5 et deux de 3 pieds sur 4, Umberto Bruni en aura un de 3 pieds sur 4 et plusieurs grandes toiles de différents ar-

tistes seront alors sur place.

Donc le dimanche 25 septembre 1983, à compter de 13 heures, ce sera un rendez-vous avec Roger Alexandre, Gisèle et Monique Benoit (art animalier), Louis Bernard, André Bertounesque, Gilbert Bourgoïn, Luc Brunet, Umberto Bruni, Littorio Del Signore, Maurice Domingue, Pierre Dupuis (art animalier), Julien Froment,

Cécile Gamache, Emmanuel Garant, Vladimir Horik, Normand Hudon, Jean-Paul Ladouceur, Paule Lagacé, Claude Langevin, Paul Tex Lecor, Edmond Massicotte, Monique Mercier, Bernard Modeste, Angénil Ouellet, Jacinthe Paquin, Françoise Pascals, Gabriel Perreault, Narcisse Poirier, Philippe Richard, René Richard, Jean-Paul Riopelle, Diethild

Schott, Luigi Tiengo, André Turenne, Aimé Zayed et le sculpteur Roger Langevin.

Une visite à cette exposition champêtre sera sûrement appréciée par tous les amateurs d'art.

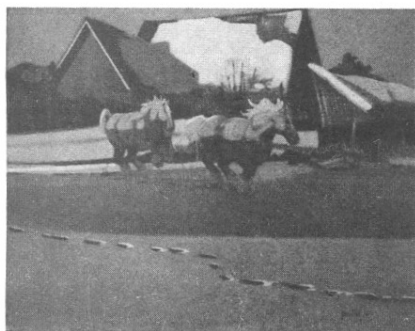
La galerie est située au 1303 rue Notre-Dame à Lavaltrie et elle est accessible le dimanche de 13 h à 18 h, les mercredis et samedis de 14 h à 18 h et les jeudi et vendredi de 14 h à 21 h. (586-2202).



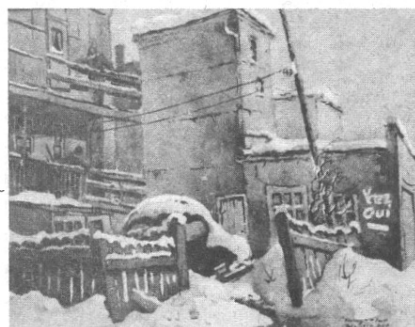
Jeux d'enfants, par Del Signore



Solitudes, de Monique Mercier



Première course, par Tex Lecor



Le faubourg à m'lasse, par Maurice Domingue



L'enfant amoureux de la lune, par Bernard Modeste

Le Journal
de Joliette

21 septembre 1983